

PÊNE DORMANT DOWNTOWN - GD1471

Spécifications des boîtes de carton



LAITON SATIN



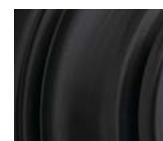
NICKEL SATIN



CHROME SATIN



CHROME LUISANT




NOIR MAT



Ces finis sont disponibles avec le revêtement antimicrobien Microban : 15 et 514



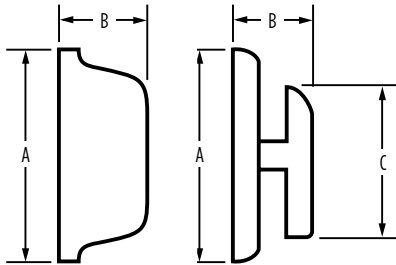
GD1471		 20 min.	Laiton Satin	Nickel Satin	Chrome Luisant	Chrome Satin	Noir Mat
Cylindre simple	GD1471 SQT	<input type="checkbox"/>	<input type="checkbox"/>	<input type="checkbox"/>	<input type="checkbox"/>	<input type="checkbox"/>	<input type="checkbox"/>
Cylindre double	GD1471 SQT	<input type="checkbox"/>	<input type="checkbox"/>	<input type="checkbox"/>	<input type="checkbox"/>	<input type="checkbox"/>	<input type="checkbox"/>

CARACTÉRISTIQUES

Préparation de porte	Perçage transversal 2 1/8 po Perçage de bord 1 po Face du loquet 1 po x 2 1/4 po
Écartement	Réglable à 2 3/8 po ou 2 3/4 po
Épaisseur de porte	Portes standard 1 3/8 po - 1 3/4 po. Portes en option 2 1/4 po
Cylindre	SmartKey, KW 5 broches ou WS 5 broches
Têtières	1 po x 2 1/4 po Spécifiez coin rond, coin carré ou coin encastré
Gâches	1 1/8 po x 2 3/4 po Spécifiez coin rond ou coin carré
Pêne	Course de 1 po. Métal.
Orientation de porte	Réversible pour les portes main droite et main gauche
ANSI/BHMA	A156.5 Classe 2
ADA	La pièce tournante intérieure est conforme aux exigences ADA 4.13.9
UL	*Répond à une cote de résistance au feu de 3 heures pour toutes les fonctions UL lorsque des loquets frontaux sont utilisés.
ASTM	Tous les produits Weiser sont conformes à la norme ASTM E 331 relative aux essais de pénétration de l'eau



20 min.



Dimensions	A	B	C
Downtown GD1471 Intérieur	2 5/8 po	1 7/16 po	1 2/32 po
Downtown GD1471 Extérieur	2 5/8 po	1/2 po	

GARANTIE :

Les produits Weiser^{MC} bénéficient d'une « garantie mécanique à vie » qui couvre tous les défauts de matériaux et de fabrication. Pour plus d'informations, veuillez consulter le site ca.weiserlock.com/fr/warranty/.